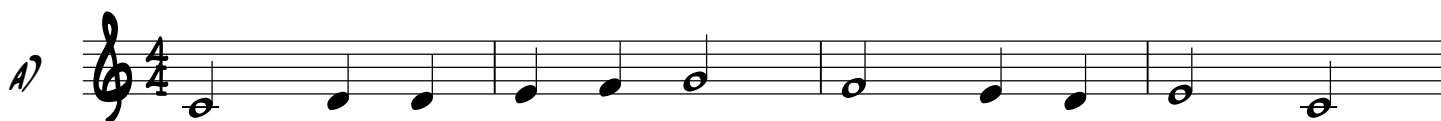


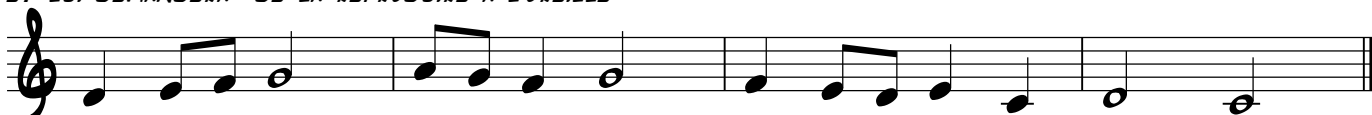
TEST D'ADMISSION VOCAL (EXEMPLE)
TECHNIQUE PROFESSIONNELLE DE MUSIQUE ET CHANSON
COLLÈGE LIONEL-GROULX

1. CHANTER UNE GAMME MAJEURE, EN MONTANT ET EN DESCENDANT, EN NOMMANT LES NOTES ET LES DEGRÉS

2. CHANTER UNE MÉLODIE EN NOMMANT LES NOTES



B) SI L'ÉTUDIANT NE PEUT LIRE À VUE CETTE DEUXIÈME PARTIE, L'ÉVALUATEUR JOUERA LA MÉLODIE 2 MESURES À LA FOIS ET LUI DEMANDERA DE LA REPRODUIRE À L'OREILLE



3. REPRODUCTION RYTHMIQUE (AVEC MÉTRONOME ♩ = 84)

*SI L'ÉTUDIANT NE PEUT LIRE À VUE, L'ÉVALUATEUR JOUERA LES RYTHMES ET LUI DEMANDERA DE REPRODUIRE À L'OREILLE

